



Produits

newlook

DE BEERS
A DIAMOND IS FOREVER

Modernisation d'interface utilisateur et intégration des applications IBM i

"Newlook a apporté rapidement à l'interface utilisateur de nos applications la touche de modernité dont elle avait besoin."

- Carina van Niekerk, ingénieur logiciel chez De Beers

Contexte

Le groupe De Beers (<http://www.debeers.com/>) est la plus importante société minière et commerciale de diamants au monde : grâce à ses mines en Afrique du Sud et ses partenariats gouvernementaux, elle est responsable de 40 %, en valeur, de la production mondiale annuelle de diamants.

De Beers touchent à tous les types d'exploitation diamantaire – à ciel ouvert, souterraine, alluvionnaire, côtière et sous-marine – et son programme d'exploration s'étend sur six continents.

Défi

De Beers est passée des grands systèmes à AS/400 grâce à Advantage 2E de CA au début des années 90. Remplaçant de ses grands systèmes, son ensemble d'applications de gestion des finances, de l'ingénierie et du matériel se composait de plus de 10 millions de lignes en RPG et comptait quelque 5 000 utilisateurs.

Une analyse vers 2005 a montré que malgré la solidité fonctionnelle des applications, leur intégration et, par conséquent, la productivité pouvaient être améliorées au moyen d'interfaces utilisateurs (IU) modernes. Le service de TI de De Beers, plus précisément son équipe des systèmes d'information sectorielle (Divisional Information Systems [DIS]), s'est donc penché sur les possibilités de modernisation.

Solution

Selon Carina van Niekerk, à la tête de l'équipe de DIS responsable de l'évaluation : « Newlook ainsi que d'autres grandes solutions de modernisation ont été examinées minutieusement. Nous disposions d'une courte fenêtre pour doter nos applications à écran vert d'interfaces utilisateurs graphiques. Nous avons choisi Newlook pour ses fonctions de création rapide et sa facilité d'utilisation. Nous ne pouvions pas nous permettre de passer des mois à moderniser nos applications – les coûts auraient été faramineux. »



L'équipe de DIS a collaboré avec looksoftware et Info-Logic, partenaire sud-africain, pour développer une version pilote qui viendrait confirmer la capacité de newlook à offrir les résultats obtenus à l'évaluation initiale. La réaction des utilisateurs à l'IU modernisée était largement positive, mais pour certaines tâches comme la saisie de données, quelques-uns préféraient encore l'interface 5250 d'origine.

D'ailleurs, selon Gary Hagemann, directeur d'Info-Logic : « L'acceptation par les utilisateurs est essentielle à la réussite de projets comme celui-ci. Les utilisateurs demandent souvent, et avec raison, que plusieurs styles d'IU soient offerts, notamment ceux plus traditionnels, et Newlook répond habilement à cette exigence. Après deux semaines de formation et de consultation, l'équipe de DIS a terminé la mise en œuvre, qui comptait au final plus de 4 300 écrans, en environ deux mois. Nous étions prêts à étendre nos services de consultation, mais De Beers n'en avait tout simplement pas besoin. La facilité d'utilisation de Newlook nous a renversés – l'équipe de développement n'a eu aucune difficulté à l'utiliser. »

“

Nous avons choisi Newlook pour ses fonctions de création rapide et sa facilité d'utilisation. Nous ne pouvions pas nous permettre de passer des mois à moderniser nos applications – les coûts auraient été faramineux.

”

- Carina van Niekerk,
ingénieur logiciel chez De Beers

“

Les utilisateurs se disent impressionnés par les applications redessinées – qui ont un « air de neuf » pour beaucoup.

”

- Gary Hagemann,
Directeur d'Info-Logic,
partenaire stratégique de looksoftware

“

La facilité d'utilisation de Newlook nous a renversés.

”

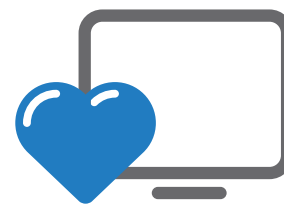
- Gary Hagemann,
Directeur d'Info-Logic,
partenaire stratégique de looksoftware



Mise en œuvre de 4 300 écrans en deux mois seulement



Apprentissage en deux semaines grâce à la facilité d'utilisation



Utilisateurs impressionnés par les applications redessinées

Résultats

Selon Carina van Niekerk, « Newlook a apporté la modernisation rapide de l'interface utilisateur qui s'imposaient pour nos applications. Les utilisateurs se disent impressionnés par les applications redessinées et sont nombreux à les considérer comme nouvelles ». Voilà la preuve que Newlook est à la hauteur des promesses.

Comme l'architecture personnalisée de looksoftware n'implique aucune modification, conversion ou traduction des applications existantes, l'installation et le démarrage restent simples. Dans l'environnement dynamique, chaque champ et écran de l'application existante devient instantanément un objet avec les propriétés et les événements correspondants. Les personnalisations et les extensions peuvent être définies pour la modification des processus ou de l'apparence et du comportement de l'interface. Au besoin, les interfaces graphiques produites sont remplacées, redessinées, scindées ou fusionnées.

Non seulement la nouvelle interface satisfait les utilisateurs professionnels pour sa convivialité, son uniformité et sa simplicité de navigation, mais elle reflète aussi la vision de De Beers, soit une interface utilisateur graphique moderne sur toutes les applications. Cette modernisation, par l'intégration améliorée des applications, se veut un tremplin vers des avantages commerciaux plus concrets.

Les applications que De Beers avait mises au point avec les outils de développement de client-serveur Plex de CA sont maintenant parfaitement intégrées à la nouvelle interface grâce au soutien à l'intégration de looksoftware.

looksoftware
Une marque FRESCHÉ SOLUTIONS 

© 2015 looksoftware.

www.looksoftware.com | info@looksoftware.com

Worldwide: 1-800-361-6782